



VIGILADA MINEDUCACIÓN

AVANCES DE LA AUTOEVALUACIÓN Institucional FABA 2021

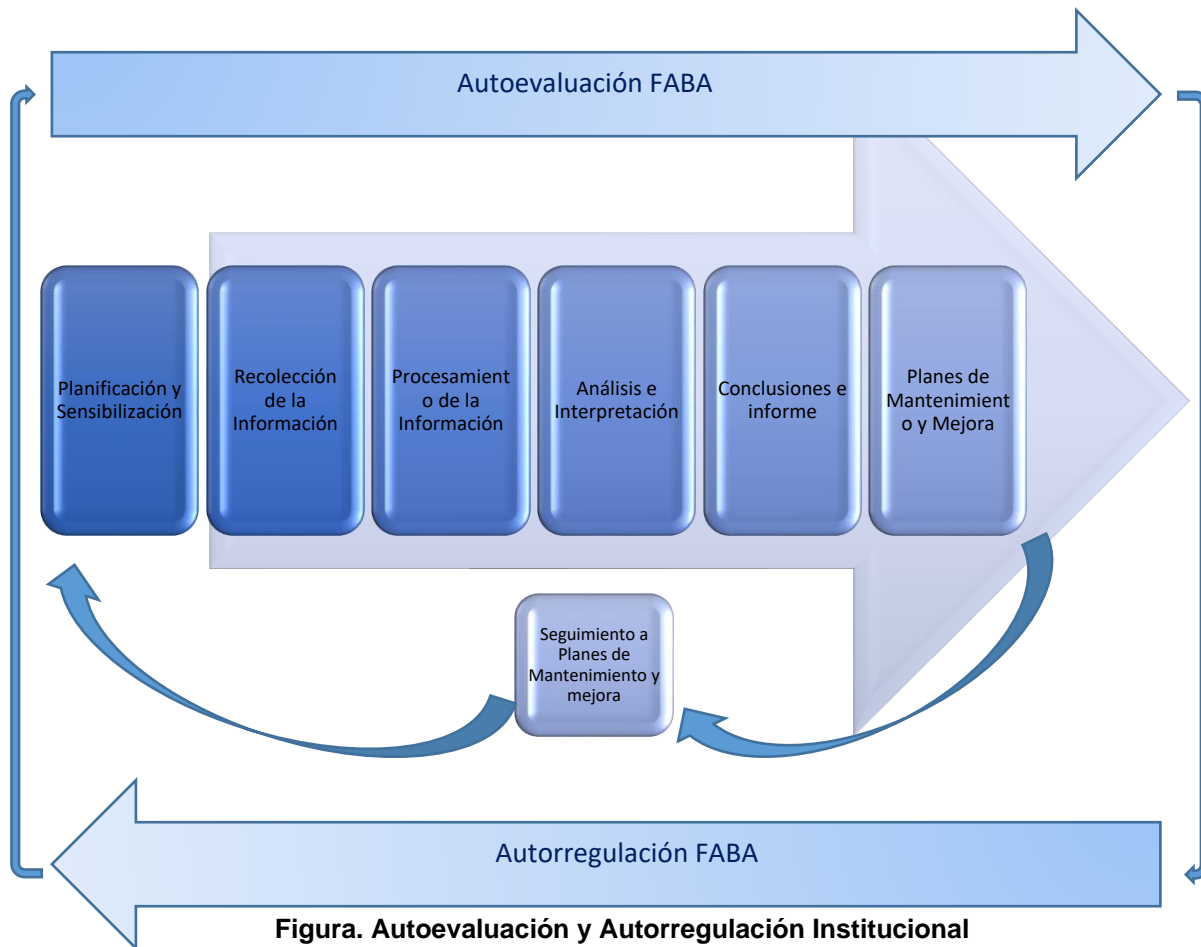
Cultura de la Autoevaluación
Observación 5

Comité Central de Autoevaluación Institucional

Bogotá, agosto de 2021

Autoevaluación Institucional FABA 2021

Dando cumplimiento a las etapas establecidas en el Sistema de Aseguramiento de la Calidad de FABA planteadas en el modelo aprobado el 28 de julio de 2021 y que acoge el modelo del Consejo Nacional de Acreditación – CNA (2020), a continuación se indican cada una de las etapas con los objetivos propuestos, los responsables y las fechas programadas en el proceso de autoevaluación institucional que se está llevando a cabo actualmente en la Fundación Tecnológica Autónoma de Bogotá, FABA.:



www.faba.edu.co

Carrera 14 No. 80-35 PBX (571) 6914071 FAX 6914071 Fababogota Fababog

Personería Jurídica 6845 de agosto de 1976 M.E.N. – ICES Resolución 04605 del 8 de septiembre de 1993 M.E.N.

Institución Sujeta a Inspección y Vigilancia por el Ministerio de Educación Nacional
Bogotá - Colombia

Autoevaluación y Autorregulación según el Modelo del CNA			
Etapa	Objetivos/Actividades	Periodo de ejecución	Responsables
Planeación y Sensibilización	<ul style="list-style-type: none"> • Adaptar el modelo del CNA según la tipología de la Institución. • Definir, validar y aprobar los instrumentos para la recolección de datos de percepción y digitalización de los mismos. • Definir los criterios y las muestras válidas según la población. • Asignar responsables por Factor. • Socializar el proceso con la comunidad académica y sector externo. • Identificar las fuentes de información y apropiación de la información y el proceso. 	Agosto 02 a Septiembre 11 de 2021	Comité de Autoevaluación Institucional
Recolección de la Información	<ul style="list-style-type: none"> • Aplicar los instrumentos aprobados, a cada uno de los actores del proceso, según se haya definido. • Revisar los soportes documentales para evidenciar el nivel de cumplimiento de los aspectos, según los indicadores y con base en los criterios definidos • Levantar la información según los actores del sistema involucrados 	Septiembre 13 a octubre 05 de 2021	<ul style="list-style-type: none"> • Comité de Autoevaluación Institucional • Responsables por factor según resolución rectoral 005 de 2021 (https://www.faba.edu.co/wp-content/uploads/2021/07/Proceso-Autoevaluacion-2021-2.pdf)
Procesamiento de la información	<ul style="list-style-type: none"> • Validar y revisar la información recolectada, revisando el cumplimiento y objetividad. 	Octubre 06 a octubre 22 de 2021	<ul style="list-style-type: none"> • Comité de Autoevaluación Institucional • Responsables por factor según resolución rectoral 005 de 2021 (https://www.faba.edu.co/wp-content/uploads/2021/07/Proceso-Autoevaluacion-2021-2.pdf)
Análisis e Interpretación	<ul style="list-style-type: none"> • Elaborar informes preliminares por Factores y características. • Generar resultados preliminares 	Octubre 23 a noviembre 02 de 2021	<ul style="list-style-type: none"> • Comité de Autoevaluación Institucional • Responsables por factor según resolución rectoral 005 de 2021

www.faba.edu.co

Carrera 14 No. 80-35 PBX (571) 6914071 FAX 6914071  Fababogota  Fababog

Personería Jurídica 6845 de agosto de 1976 M.E.N. – ICES Resolución 04605 del 8 de septiembre de 1993 M.E.N.

Institución Sujeta a Inspección y Vigilancia por el Ministerio de Educación Nacional
Bogotá - Colombia

Autoevaluación y Autorregulación según el Modelo del CNA			
Etapa	Objetivos/Actividades	Periodo de ejecución	Responsables
			https://www.faba.edu.co/wp-content/uploads/2021/07/Proceso-Autoevaluacion-2021-2.pdf
Conclusiones e Informe	<ul style="list-style-type: none"> • Presentar informe consolidado y las conclusiones, con base en la información recolectada y analizada. • Socializar los resultados obtenidos 	Noviembre 02 a noviembre 08 de 2021	Comité de Autoevaluación Institucional
Planes de Mantenimiento y Mejora	<ul style="list-style-type: none"> • Presentar, con base en los factores establecidos y sus resultados, los planes de mejora para evaluación y posteriormente ser presentados para asignación presupuestal, en caso de requerirse. • Socializar los planes aprobados 	Noviembre 09 a noviembre 20 de 2021	Comité de Autoevaluación Institucional
Seguimiento a Planes de Mantenimiento y Mejora	<ul style="list-style-type: none"> • Hacer seguimiento continuo y evaluación de cumplimiento a los planes aprobados 	A partir de noviembre 21 de 2021	Comité de Autoevaluación Institucional

Tabla. Cronograma de autoevaluación y autorregulación

Avances proceso de Autoevaluación Institucional por Etapa y Actividad

1. Planeación y sensibilización

- Adaptación del modelo del CNA según la tipología de la Institución.
Se adjunta avance en cuanto a la adaptación del modelo del CNA, según la tipología de la Institución (tipo de formación, modalidad de los programas, lugar de desarrollo, entre otros). En el documento adjunto **Modelo de Autoevaluación Institucional FABA**, se evidencian los avances.
- Identificación de las fuentes de información y apropiación de la información y el proceso.
En el documento adjunto **Modelo de Autoevaluación Institucional FABA**, se evidencian un avance en cuanto a la identificación de las fuentes de información y la forma de recolección de la información.
- Asignación de responsables por Factor.
En la Resolución Rectoral No. 005 de 2021 se asignan los responsables de la recolección, procesamiento, análisis e interpretación de la información, así como de la construcción del informe por Factor asignado.

www.faba.edu.co

Carrera 14 No. 80-35 PBX (571) 6914071 FAX 6914071  Fababogota  Fababog

Personería Jurídica 6845 de agosto de 1976 M.E.N. – ICES Resolución 04605 del 8 de septiembre de 1993 M.E.N.

Institución Sujeta a Inspección y Vigilancia por el Ministerio de Educación Nacional
Bogotá - Colombia

(<https://www.faba.edu.co/wp-content/uploads/2021/07/Proceso-Autoevaluacion-2021-2.pdf>)

- Definición de los criterios y las muestras válidas según la población.
A la fecha se ha adoptado la sugerencia del CNA para el uso de los siguientes criterios que permiten medir el estado de cada uno de los aspectos y a nivel macro, de las características y factores a nivel institucional, para así tomar una decisión en cuanto a la necesidad de construcción de planes de mejora y las acciones a seguir.

Criterio
1. <i>Se cumple plenamente</i>
2. <i>Se cumple en alto grado</i>
3. <i>Se cumple aceptablemente</i>
4. <i>Se cumple insatisfactoriamente</i>
5. <i>No se cumple</i>

Otros criterios planteados, corresponden a la escala de valoración del análisis documental que se debe hacer para algunos aspectos e indicadores y que se describe a continuación:

Criterio – análisis documental
A: La información documental está completa, actualizada y se divulga (76-100)
B: La información está documentada y en proceso de actualización (51-75)
C: La información documental está en proceso de elaboración (26-50)
D: Se han previsto acciones para su elaboración (1-25)
E: La información documental no existe (0)

Se hace énfasis en que el llevar a una escala numérica, y establecer criterios de cumplimiento pleno o parcial, no quita el valor a los elementos de juicio cualitativos que sirven para establecer las debilidades y fortalezas, sino una escala para poder determinar cuán cerca o lejos estamos del ideal de calidad, según el Modelo de Autoevaluación

- Socialización del proceso con la comunidad académica y sector externo.

Logo de autoevaluación FABA. Expresa a través de sus líneas un proceso sistemático robusto y la vez cíclico, donde cada una de las tonalidades de azul que redondea el imagotipo correlaciona en su estructura de comunicación una a una las etapas del proceso de Autoevaluación dentro de su desarrollo.



www.faba.edu.co

Carrera 14 No. 80-35 PBX (571) 6914071 FAX 6914071  Fababogota  Fababog

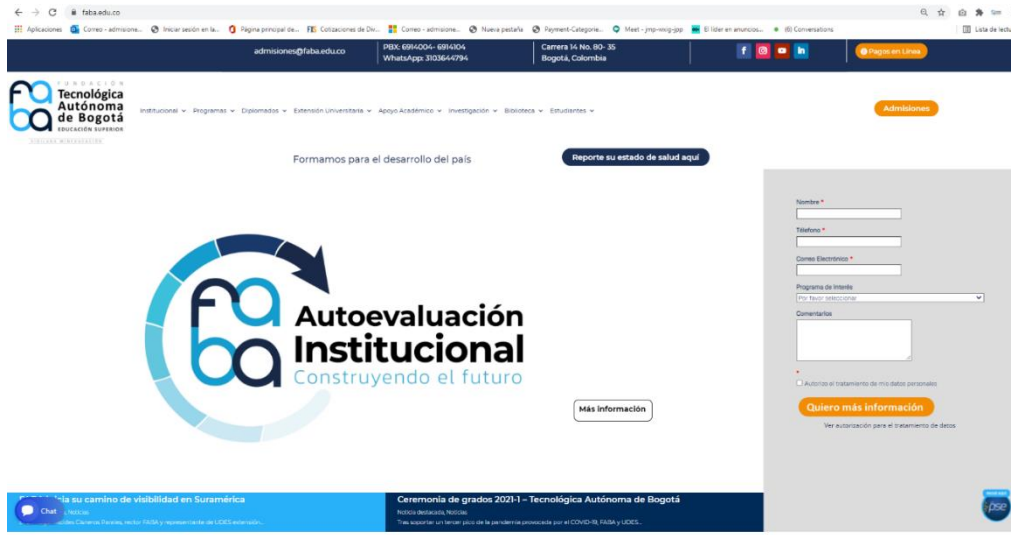
Personería Jurídica 6845 de agosto de 1976 M.E.N. – ICFES Resolución 04605 del 8 de septiembre de 1993 M.E.N.

Institución Sujeta a Inspección y Vigilancia por el Ministerio de Educación Nacional
Bogotá - Colombia

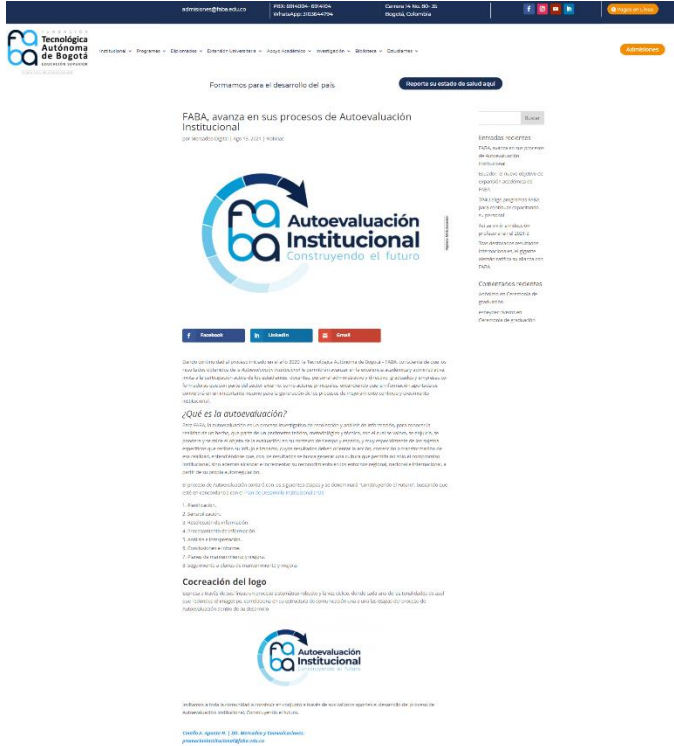
En aras de informar a toda la comunidad académica, administrativa y sector externo sobre el proceso de Autoevaluación Institucional, se han utilizado los siguientes canales de comunicación:

Página web institucional – www.faba.edu.co

Utilización del canal más importante de la institución, para informar a la comunidad a través de artículos y video sobre el inicio de los procesos de autoevaluación, su importancia, las etapas y los principales actores para el desarrollo del proceso.



Artículos en página web.



Formamos para el desarrollo del país

Reporta su estado de salud aquí

FABA, avanza en sus procesos de Autoevaluación Institucional

¿Qué es la autoevaluación?

¿Por qué es importante la autoevaluación institucional?

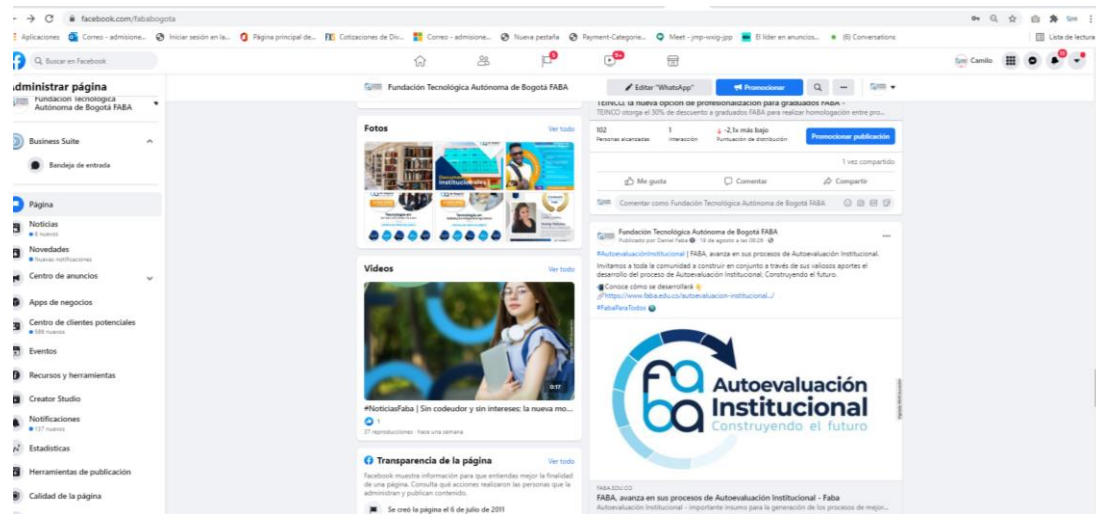
¿Cómo se realiza la autoevaluación institucional?

¿Qué beneficios trae la autoevaluación institucional?

¿Cómo se creó el logo de la autoevaluación institucional?

**Canales digitales sociales - <https://www.facebook.com/fababogota>
<https://www.instagram.com/fababogota/?hl=es-la>**

Utilización de las redes sociales para compartir con toda la comunidad el proceso de autoevaluación, generando engagement con la comunidad para la sensibilización sobre el proceso.



Facebook.com/fababogota

Administrar página

Business Suite

Página

Noticias

Notificaciones

Centro de anuncios

Apps de negocios

Centro de clientes potenciales

Eventos

Recursos y herramientas

Creator Studio

Notificaciones

Estadísticas

Herramientas de publicación

Calidad de la página

Fundación Tecnológica Autónoma de Bogotá FABA

Fotos

Videos

Transparencia de la página

1. FABA, avanza en sus procesos de Autoevaluación Institucional

2. FABA, avanza en sus procesos de Autoevaluación Institucional

3. FABA, avanza en sus procesos de Autoevaluación Institucional

4. FABA, avanza en sus procesos de Autoevaluación Institucional

5. FABA, avanza en sus procesos de Autoevaluación Institucional

6. FABA, avanza en sus procesos de Autoevaluación Institucional

7. FABA, avanza en sus procesos de Autoevaluación Institucional

8. FABA, avanza en sus procesos de Autoevaluación Institucional

9. FABA, avanza en sus procesos de Autoevaluación Institucional

10. FABA, avanza en sus procesos de Autoevaluación Institucional

11. FABA, avanza en sus procesos de Autoevaluación Institucional

12. FABA, avanza en sus procesos de Autoevaluación Institucional

13. FABA, avanza en sus procesos de Autoevaluación Institucional

14. FABA, avanza en sus procesos de Autoevaluación Institucional

15. FABA, avanza en sus procesos de Autoevaluación Institucional

16. FABA, avanza en sus procesos de Autoevaluación Institucional

17. FABA, avanza en sus procesos de Autoevaluación Institucional

18. FABA, avanza en sus procesos de Autoevaluación Institucional

19. FABA, avanza en sus procesos de Autoevaluación Institucional

20. FABA, avanza en sus procesos de Autoevaluación Institucional

21. FABA, avanza en sus procesos de Autoevaluación Institucional

22. FABA, avanza en sus procesos de Autoevaluación Institucional

23. FABA, avanza en sus procesos de Autoevaluación Institucional

24. FABA, avanza en sus procesos de Autoevaluación Institucional

25. FABA, avanza en sus procesos de Autoevaluación Institucional

26. FABA, avanza en sus procesos de Autoevaluación Institucional

27. FABA, avanza en sus procesos de Autoevaluación Institucional

28. FABA, avanza en sus procesos de Autoevaluación Institucional

29. FABA, avanza en sus procesos de Autoevaluación Institucional

30. FABA, avanza en sus procesos de Autoevaluación Institucional

31. FABA, avanza en sus procesos de Autoevaluación Institucional

32. FABA, avanza en sus procesos de Autoevaluación Institucional

33. FABA, avanza en sus procesos de Autoevaluación Institucional

34. FABA, avanza en sus procesos de Autoevaluación Institucional

35. FABA, avanza en sus procesos de Autoevaluación Institucional

36. FABA, avanza en sus procesos de Autoevaluación Institucional

37. FABA, avanza en sus procesos de Autoevaluación Institucional

38. FABA, avanza en sus procesos de Autoevaluación Institucional

39. FABA, avanza en sus procesos de Autoevaluación Institucional

40. FABA, avanza en sus procesos de Autoevaluación Institucional

41. FABA, avanza en sus procesos de Autoevaluación Institucional

42. FABA, avanza en sus procesos de Autoevaluación Institucional

43. FABA, avanza en sus procesos de Autoevaluación Institucional

44. FABA, avanza en sus procesos de Autoevaluación Institucional

45. FABA, avanza en sus procesos de Autoevaluación Institucional

46. FABA, avanza en sus procesos de Autoevaluación Institucional

47. FABA, avanza en sus procesos de Autoevaluación Institucional

48. FABA, avanza en sus procesos de Autoevaluación Institucional

49. FABA, avanza en sus procesos de Autoevaluación Institucional

50. FABA, avanza en sus procesos de Autoevaluación Institucional

51. FABA, avanza en sus procesos de Autoevaluación Institucional

52. FABA, avanza en sus procesos de Autoevaluación Institucional

53. FABA, avanza en sus procesos de Autoevaluación Institucional

54. FABA, avanza en sus procesos de Autoevaluación Institucional

55. FABA, avanza en sus procesos de Autoevaluación Institucional

56. FABA, avanza en sus procesos de Autoevaluación Institucional

57. FABA, avanza en sus procesos de Autoevaluación Institucional

58. FABA, avanza en sus procesos de Autoevaluación Institucional

59. FABA, avanza en sus procesos de Autoevaluación Institucional

60. FABA, avanza en sus procesos de Autoevaluación Institucional

61. FABA, avanza en sus procesos de Autoevaluación Institucional

62. FABA, avanza en sus procesos de Autoevaluación Institucional

63. FABA, avanza en sus procesos de Autoevaluación Institucional

64. FABA, avanza en sus procesos de Autoevaluación Institucional

65. FABA, avanza en sus procesos de Autoevaluación Institucional

66. FABA, avanza en sus procesos de Autoevaluación Institucional

67. FABA, avanza en sus procesos de Autoevaluación Institucional

68. FABA, avanza en sus procesos de Autoevaluación Institucional

69. FABA, avanza en sus procesos de Autoevaluación Institucional

70. FABA, avanza en sus procesos de Autoevaluación Institucional

71. FABA, avanza en sus procesos de Autoevaluación Institucional

72. FABA, avanza en sus procesos de Autoevaluación Institucional

73. FABA, avanza en sus procesos de Autoevaluación Institucional

74. FABA, avanza en sus procesos de Autoevaluación Institucional

75. FABA, avanza en sus procesos de Autoevaluación Institucional

76. FABA, avanza en sus procesos de Autoevaluación Institucional

77. FABA, avanza en sus procesos de Autoevaluación Institucional

78. FABA, avanza en sus procesos de Autoevaluación Institucional

79. FABA, avanza en sus procesos de Autoevaluación Institucional

80. FABA, avanza en sus procesos de Autoevaluación Institucional

81. FABA, avanza en sus procesos de Autoevaluación Institucional

82. FABA, avanza en sus procesos de Autoevaluación Institucional

83. FABA, avanza en sus procesos de Autoevaluación Institucional

84. FABA, avanza en sus procesos de Autoevaluación Institucional

85. FABA, avanza en sus procesos de Autoevaluación Institucional

86. FABA, avanza en sus procesos de Autoevaluación Institucional

87. FABA, avanza en sus procesos de Autoevaluación Institucional

88. FABA, avanza en sus procesos de Autoevaluación Institucional

89. FABA, avanza en sus procesos de Autoevaluación Institucional

90. FABA, avanza en sus procesos de Autoevaluación Institucional

91. FABA, avanza en sus procesos de Autoevaluación Institucional

92. FABA, avanza en sus procesos de Autoevaluación Institucional

93. FABA, avanza en sus procesos de Autoevaluación Institucional

94. FABA, avanza en sus procesos de Autoevaluación Institucional

95. FABA, avanza en sus procesos de Autoevaluación Institucional

96. FABA, avanza en sus procesos de Autoevaluación Institucional

97. FABA, avanza en sus procesos de Autoevaluación Institucional

98. FABA, avanza en sus procesos de Autoevaluación Institucional

99. FABA, avanza en sus procesos de Autoevaluación Institucional

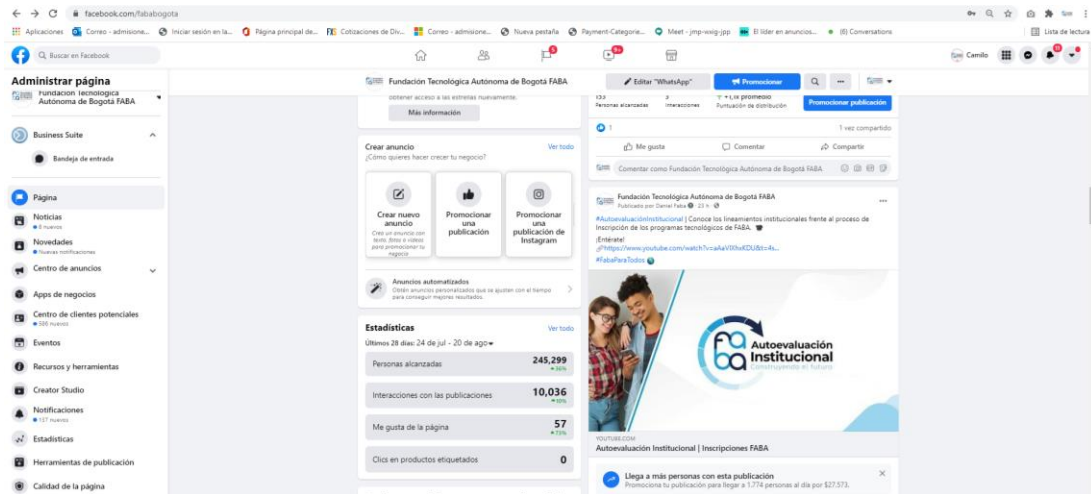
100. FABA, avanza en sus procesos de Autoevaluación Institucional

www.faba.edu.co

Carrera 14 No. 80-35 PBX (571) 6914071 FAX 6914071  Fababogota  Fababog

Personería Jurídica 6845 de agosto de 1976 M.E.N. – ICES Resolución 04605 del 8 de septiembre de 1993 M.E.N.

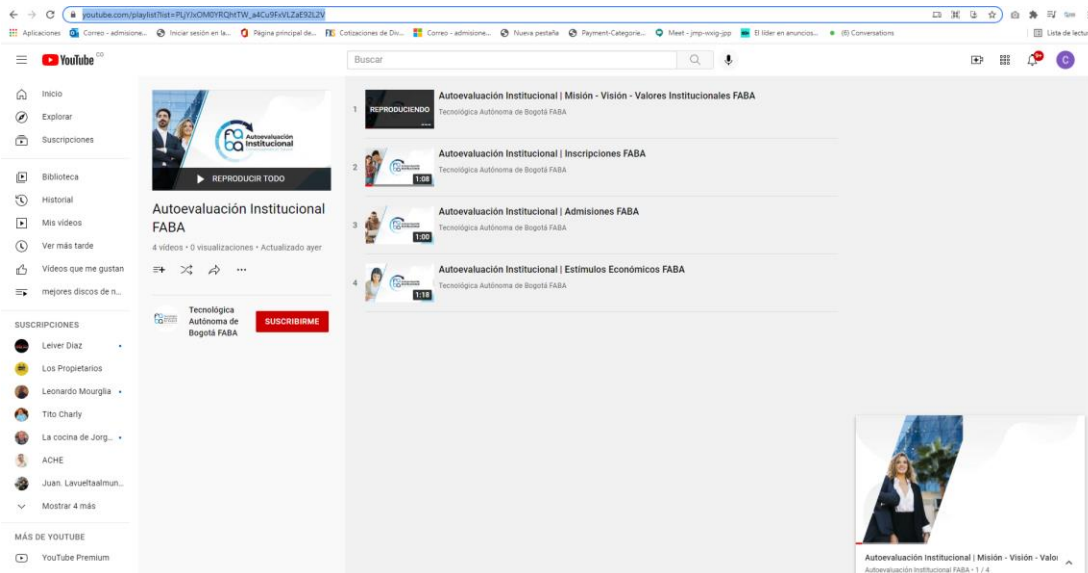
Institución Sujeta a Inspección y Vigilancia por el Ministerio de Educación Nacional
Bootá - Colombia



Canal Institucional en YouTube –

https://www.youtube.com/playlist?list=PLjYJxOM0YRQhtTW_a4Cu9FxFVLZaE92L2V

En aras de que la transmisión de información para la comunidad sea más dinámica, se estableció que gran parte de los procesos serán en formato video, en el canal de YouTube institucional, reposan los videos que a la fecha se han cargado y divulgado a través de diversos medios



Correos electrónicos certificados (En proceso) - E-mail Marketing (Nueva plataforma)

MailRelay, plataforma de envío de correos certificados, lo que ayudará a que todos los correos con

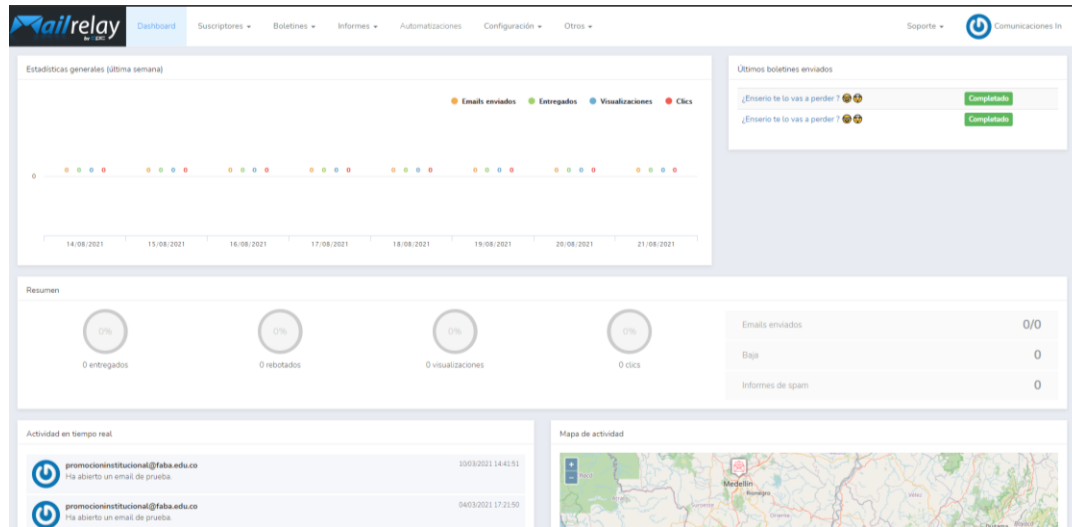
www.faba.edu.co

Carrera 14 No. 80-35 PBX (571) 6914071 FAX 6914071 Fababogota Fababog

Personería Jurídica 6845 de agosto de 1976 M.E.N. – ICES Resolución 04605 del 8 de septiembre de 1993 M.E.N.

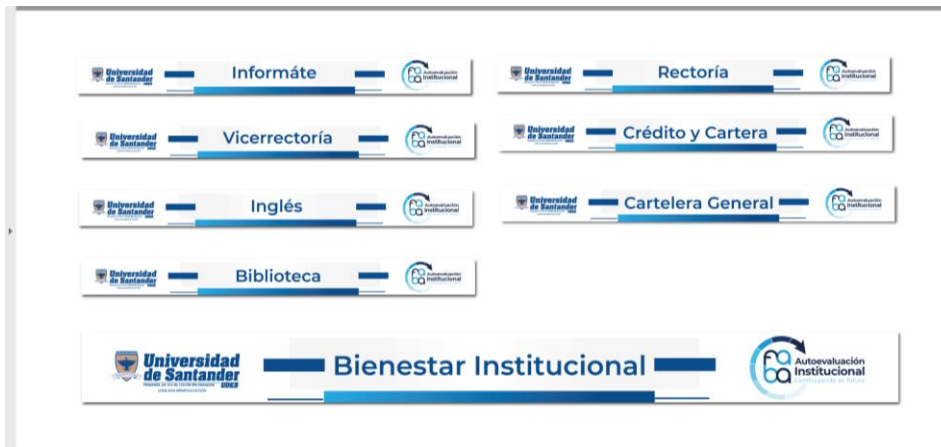
Institución Sujeta a Inspección y Vigilancia por el Ministerio de Educación Nacional
Bootá - Colombia

información institucional y del proceso de Autoevaluación lleguen a bandeja principal, estableciendo métricas de aperturas, rebotes, clic en el mail, entre otros indicadores.



Impresos en las carteleras generales de la institución (En proceso)

Se colocará en las diversas carteleras institucionales, que serán utilizadas como ventanas presenciales para explicar el proceso de autoevaluación y explicar gráficamente las etapas y su importancia.



Plataforma Neo-lms (En proceso)

Plataforma utilizada para el desarrollo de clases remotas asistidas por tecnología, en donde se tiene previsto proyectar los videos antes del inicio de cada clase, con información importante y pertinente sobre el proceso de Autoevaluación Institucional.

- Definición, validación y aprobación de los instrumentos para la recolección de datos de percepción y digitalización de los mismos.

www.faba.edu.co

Carrera 14 No. 80-35 PBX (571) 6914071 FAX 6914071 Fababogota Fababog

Personería Jurídica 6845 de agosto de 1976 M.E.N. – ICES Resolución 04605 del 8 de septiembre de 1993 M.E.N.

Institución Sujeta a Inspección y Vigilancia por el Ministerio de Educación Nacional
Bogotá - Colombia

A continuación se relacionan los instrumentos (encuestas) para el proceso de recolección de la información correspondiente a la percepción de los diferentes actores del proceso. Estos instrumentos aún se encuentran en proceso de revisión buscando que cumplan con las exigencias del CNA en cuanto a confiabilidad y validez, entendiendo según lo expresa en la Guía No. 3, que la confiabilidad hace referencia a que el instrumento recoja la información con un grado mínimo de error y la validez a que realmente se mida lo que se quiere medir.

Adicional a las entrevistas, se tiene previsto entrevistas con directivos, administrativos y personal de apoyo de la Institución, para recabar la información y documentación que permita dar respuesta a los indicadores y aspectos a evaluar. También se realizarán entrevistas a personas del sector externo, especialmente empleadores y representantes de sitios en convenio.

ESTUDIANTES						
No.	Indicador de percepción	1	2	3	4	5
1	¿Considera que la Misión de la Institución es coherente con la tradición y naturaleza de la institución?					
2	¿Está de acuerdo con los mecanismos de participación que tienen los estudiantes en los órganos de Dirección de la Institución? (Consejo Académico, Comités de Programa, proyectos, entre otros)					
3	¿Está de acuerdo con la rigurosidad de los mecanismos de admisión estipulados por la Institución?					
4	¿Considera usted que el proceso de matrícula es eficiente?					
5	En el proceso de inducción se dieron a conocer?					
	a. Las instalaciones de la Institución					
	b. Los distintivos de la Institución					
	c. La Misión de la Institución					
	d. El Programa Académico					
	e. Los servicios prestados por la Institución					
6	¿Considera Usted que el apoyo brindado por la Institución con el programa FORCOA para mejorar la permanencia, es oportuno de calidad y efectivo?					
7	¿Conoce los programas de intercambio con los que cuenta la Institución?					
8	¿Conoce los servicios de crédito que ofrecen las entidades financieras con las cuales FABA tiene convenio?					
9	¿Le parecen adecuados los estímulos que tiene la Institución para los estudiantes destacados?					
10	¿Considera que los niveles de formación de los profesores son acordes con el Proyecto Educativo Institucional (PEI)?					
11	¿Está de acuerdo con la flexibilidad curricular e interdisciplinariedad de los cursos electivos?					
12	¿Considera formativa su participación en actividades de investigación?					
13	¿Conoce el equipo Institucional y los recursos que brinda FABA para el desarrollo de la Investigación formativa?					

www.faba.edu.co

Carrera 14 No. 80-35 PBX (571) 6914071 FAX 6914071  Fababogota  Fababog

Personería Jurídica 6845 de agosto de 1976 M.E.N. – ICFES Resolución 04605 del 8 de septiembre de 1993 M.E.N.

Institución Sujeta a Inspección y Vigilancia por el Ministerio de Educación Nacional
Bogotá - Colombia

14	¿Considera que las practicas formativas son importantes en su proceso académico?						
15	¿Considera que FABA cuenta con un excelente sistema de información para la gestión académica y administrativa? plataforma SIGA (Genesis, Máster, Galileo), Ofimática						
16	¿Considera que FABA cuenta con la suficiente estructura y personal para prestar los servicios de bienestar?						
17	¿Considera adecuada la divulgación de las actividades de bienestar?						
	Califique la calidad y el impacto de los siguientes servicios ofertados por bienestar						
	a. Servicio de salud						
18	b. Servicio de apoyo a la salud mental						
	c. Actividades formativas (deportivas, culturales)						
	d. Actividades de apoyo a la permanencia estudiantil						
19	Califique la calidad y el impacto de las actividades formativas en una segunda lengua (inglés)						
	¿Considera que FABA cuenta con los siguientes recursos para el desarrollo de los programas de bienestar?						
20	a. Infraestructura						
	b. Equipos y materiales						
21	¿Considera que existe concordancia entre la estructura organizacional y la dinámica de la institución?						
22	¿Considera transparente y equitativa la toma de decisiones en los diferentes niveles, en las dimensiones académica y administrativa en la institución?						
23	¿Conoce las políticas para la conformación de los organismos colegiados (Comités de Programa, Consejo Académico, Consejo Superior) y los procesos de toma de decisiones de la institución?						
24	¿Conoce y está de acuerdo con los mecanismos de control, seguimiento y evaluación, implementados por FABA para evaluar la gestión de la institución?						
	Según su percepción, califique la eficiencia del personal administrativo en las siguientes áreas:						
	a. Rectoría						
	b. Tesorería y Crédito y Cartera						
	c. Admisiones y Registro Académico						
	d. Vicerrectoría						
25	e. Mercadeo y Promoción Institucional						
	f. Extensión						
	g. Direcciones de Programa						
	h. Biblioteca						
	i. Informática						
	j. Talento Humano						
	k. Contabilidad						

	<i>I. Investigación</i>								
	<i>m. Bienestar</i>								
26	<i>¿Considera que los medios de comunicación existentes en la Institución son eficaces, eficientes y funcionales para divulgar la información?</i>								
	<i>a. Correo electrónico</i>								
	<i>b. Página Web</i>								
	<i>c. Redes sociales</i>								
	<i>Considera los recursos bibliográficos:</i>								
27	<i>a. Adecuados</i>								
	<i>b. Actualizados</i>								
	<i>c. Suficientes</i>								
	<i>d. disponibles</i>								
	<i>Considera los laboratorios y talleres de FABA</i>								
28	<i>a. Bien dotados</i>								
	<i>b. Actualizados</i>								
	<i>c. Suficientes</i>								
	<i>d. En constante mantenimiento</i>								
	<i>Considera los recursos computacionales y servicios informáticos (computadores, correo electrónico, acceso a internet ,video beam):</i>								
29	<i>a. Disponibles</i>								
	<i>b. Actualizados</i>								
	<i>c. Adecuados</i>								
	<i>d. Suficientes</i>								
	<i>e. De calidad</i>								
	<i>f. En constante mantenimiento</i>								
30	<i>¿Utiliza las plataformas disponibles de comunicación e interacción NEOLMS Y MOODLE como apoyo a los procesos educativos?</i>								
	<i>Teniendo en cuenta aspectos como aseo, acceso, iluminación, ventilación, tecnología, tamaño, dotación, entre otros, según su percepción, califique la calidad, distribución y funcionalidad de la planta física en cuanto a:</i>								
31	<i>a. Aulas de clase</i>								
	<i>b. Mobiliario de las aulas</i>								
	<i>c. Oficina de programas</i>								
	<i>d. Auditorios</i>								
	<i>e. Biblioteca</i>								
	<i>f. Salas de lectura (Forcoa)</i>								
	<i>g. Salas de informática</i>								
	<i>h. Servicios de restaurante y cafetería</i>								
	<i>i. Parqueadero</i>								

	<i>j. Dotación de puestos de trabajo</i>					
	<i>k. Papelería y fotocopiadora</i>					
32	<i>¿Según su percepción, considera eficientes y efectivos los procedimientos y trámites financieros que realiza en la institución?</i>					
33	<i>¿Según su percepción, se evidencia la gestión institucional con el apoyo presupuestal en los diferentes procesos como, nómina docente, adquisición de equipos y mobiliarios, bases de datos, libros, entre otros recursos?</i>					

DOCENTES						
No.	Indicador de percepción	1	2	3	4	5
1	<i>¿Considera que la Misión de la Institución es coherente con la tradición y naturaleza de la institución?</i>					
2	<i>¿Está de acuerdo con los mecanismos de participación que tienen los estudiantes en los órganos de Dirección de la Institución? (Consejo Académico, Comités de Programa, proyectos, entre otros)</i>					
3	<i>¿Considera que los niveles de formación de los profesores son acordes con el Proyecto Educativo Institucional (PEI)?</i>					
4	<i>¿Conoce los criterios utilizados para la distribución de la carga académica?</i>					
5	<i>¿Conoce el procedimiento y criterios de selección para la vinculación docente?</i>					
6	<i>¿Está de acuerdo con la rigurosidad y transparencia del escalafón docente?</i>					
7	<i>¿Está de acuerdo con los programas de desarrollo docente que la Institución otorga (segunda lengua, capacitaciones, fortalecimiento curricular, TIC)?</i>					
8	<i>¿Conoce los mecanismos para la creación, reforma y evaluación de los currículos?</i>					
9	<i>¿Conoce el equipo institucional y los recursos que brinda FABA para el desarrollo de la investigación formativa?</i>					
10	<i>¿Conoce las políticas institucionales para el fomento de la investigación?</i>					
11	<i>¿Conoce la gestión y apoyo que FABA brinda a los procesos investigativos?</i>					
12	<i>¿Tiene conocimiento de los recursos académicos disponibles para la investigación (bibliográficos, publicaciones, laboratorios, entre otros) con los que cuenta FABA?</i>					
13	<i>¿Considera que FABA cuenta con un excelente sistema de información para la gestión académica y administrativa? plataforma SIGA (Genesis, Máster, Galileo), Ofimática</i>					
14	<i>¿Considera que FABA garantiza un clima organizacional adecuado? (pago oportuno de salarios, equidad en la asignación laboral, facilidades para el desempeño de las labores asignadas, oportunidades equitativas para capacitación y promoción).</i>					
15	<i>¿Considera que FABA cuenta con la suficiente estructura y personal para prestar los servicios de bienestar?</i>					
16	<i>¿Considera adecuada la divulgación de las actividades de bienestar?</i>					
17	<i>Califique la calidad y el impacto de los siguientes servicios ofertados por bienestar</i>					
	<i>a. Servicio de salud</i>					

www.faba.edu.co

Carrera 14 No. 80-35 PBX (571) 6914071 FAX 6914071  Fababogota  Fababog

Personería Jurídica 6845 de agosto de 1976 M.E.N. – ICES Resolución 04605 del 8 de septiembre de 1993 M.E.N.

Institución Sujeta a Inspección y Vigilancia por el Ministerio de Educación Nacional
Bogotá - Colombia

	<i>b. Servicio de apoyo a la salud mental</i>					
	<i>c. Actividades formativas (deportivas, culturales)</i>					
	<i>d. Actividades de apoyo a la permanencia estudiantil</i>					
18	<i>Califique la calidad y el impacto de las actividades formativas en una segunda lengua (inglés)</i>					
19	<i>¿Considera que FABA cuenta con los siguientes recursos para el desarrollo de los programas de bienestar?</i>					
	<i>a. Infraestructura</i>					
	<i>b. Equipos y materiales</i>					
20	<i>¿Considera que existe concordancia entre la estructura organizacional y la dinámica de la institución?</i>					
21	<i>¿Considera transparente y equitativa la toma de decisiones en los diferentes niveles, en las dimensiones académica y administrativa en la institución?</i>					
22	<i>¿Conoce las políticas para la conformación de los organismos colegiados (Comités de Programa, Consejo Académico, Consejo Superior) y los procesos de toma de decisiones de la institución?</i>					
23	<i>¿Conoce y está de acuerdo con los mecanismos de control, seguimiento y evaluación, implementados por FABA para evaluar la gestión de la institución?</i>					
24	<i>Según su percepción, califique la eficiencia del personal administrativo en las siguientes áreas:</i>					
	<i>a. Rectoría</i>					
	<i>b. Tesorería y Crédito y Cartera</i>					
	<i>c. Admisiones y Registro Académico</i>					
	<i>d. Vicerrectoría</i>					
	<i>e. Mercadeo y Promoción Institucional</i>					
	<i>f. Extensión</i>					
	<i>g. Direcciones de Programa</i>					
	<i>h. Biblioteca</i>					
	<i>i. Informática</i>					
	<i>j. Talento Humano</i>					
	<i>k. Contabilidad</i>					
	<i>l. Investigación</i>					
<i>m. Bienestar</i>						
25	<i>¿Considera que los medios de comunicación existentes en la Institución son eficaces, eficientes y funcionales para divulgar la información?</i>					
	<i>a. Correo electrónico</i>					
	<i>b. Página Web</i>					
	<i>c. Redes sociales</i>					
26	<i>¿Participa en la adquisición y actualización de material bibliográfico de los diferentes programas?</i>					

27	Considera los recursos bibliográficos:						
	a. Adecuados						
	b. Actualizados						
	c. Suficientes						
	d. disponibles						
28	Considera los laboratorios y talleres de FABA						
	a. Bien dotados						
	b. Actualizados						
	c. Suficientes						
	d. En constante mantenimiento						
29	Considera los recursos computacionales y servicios informáticos (computadores, correo electrónico, acceso a internet ,video beam):						
	a. Disponibles						
	b. Actualizados						
	c. Adecuados						
	d. Suficientes						
	e. De calidad						
	f. En constante mantenimiento						
30	¿Utiliza las plataformas disponibles de comunicación e interacción NEOLMS Y MOODLE como apoyo a los procesos educativos?						
31	Teniendo en cuenta aspectos como aseo, acceso, iluminación, ventilación, tecnología, tamaño, dotación, entre otros, según su percepción, califique la calidad, distribución y funcionalidad de la planta física en cuanto a:						
	a. Aulas de clase						
	b. Mobiliario de las aulas						
	c. Oficina de programas						
	d. Auditorios						
	e. Biblioteca						
	f. Salas de lectura (Forcoa)						
	g. Salas de informática						
	h. Servicios de restaurante y cafetería						
	i. Parqueadero						
	j. Dotación de puestos de trabajo						
	k. Papelería y fotocopiadora						
32	¿Según su percepción, considera eficientes y efectivos los procedimientos y trámites financieros que realiza en la institución?						
33	¿Según su percepción, se evidencia la gestión institucional con el apoyo presupuestal en los diferentes procesos como, nómina docente, adquisición de equipos y mobiliarios, bases de datos, libros, entre otros recursos?						

PERSONAL ADMINISTRATIVO						
No.	Indicador de percepción	1	2	3	4	5
1	¿Considera que la Misión de la Institución es coherente con la tradición y naturaleza de la institución?					
2	¿Está de acuerdo con los mecanismos de participación que tienen los estudiantes en los órganos de Dirección de la Institución? (Consejo Académico, Comités de Programa, proyectos, entre otros)					
3	¿Considera que FABA cuenta con un excelente sistema de información para la gestión académica y administrativa? plataforma SIGA (Genesis, Máster, Galileo), Ofimática					
4	¿Considera que FABA cuenta con un buen sistema de información, útil para generar estadísticas e indicadores de gestión?					
5	¿Considera que FABA garantiza un clima organizacional adecuado? (pago oportuno de salarios, equidad en la asignación laboral, facilidades para el desempeño de las labores asignadas, oportunidades equitativas para capacitación y promoción)					
6	¿Considera que hay un excelente clima institucional en las diferentes dependencias de FABA?					
	a. Rectoría					
	b. Tesorería y Crédito y Cartera					
	c. Admisiones y Registro Académico					
	d. Vicerrectoría					
	e. Mercadeo y Promoción Institucional					
	f. Extensión					
	g. Direcciones de Programa					
	h. Biblioteca					
	i. Informática					
	j. Talento Humano					
	k. Contabilidad					
	l. Investigación					
m. Bienestar						
7	¿Cree que FABA cuenta con la suficiente estructura y personal para prestar los servicios de bienestar?					
8	¿Considera adecuada la divulgación de las actividades de bienestar?					
9	Califique la calidad y el impacto de los siguientes servicios ofertados por bienestar					
	a. Servicio de salud					
	b. Servicio de apoyo a la salud mental					
	c. Actividades formativas (deportivas, culturales)					
	d. Actividades de apoyo a la permanencia estudiantil					
10	Califique la calidad y el impacto de las actividades formativas en una segunda lengua (inglés)					

www.faba.edu.co

Carrera 14 No. 80-35 PBX (571) 6914071 FAX 6914071  Fababogota  Fababog

Personería Jurídica 6845 de agosto de 1976 M.E.N. – ICES Resolución 04605 del 8 de septiembre de 1993 M.E.N.

Institución Sujeta a Inspección y Vigilancia por el Ministerio de Educación Nacional
Bogotá - Colombia

11	<i>¿Considera que FABA cuenta con los siguientes recursos para el desarrollo de los programas de bienestar?</i>						
	<i>a. Infraestructura</i>						
	<i>b. Equipos y materiales</i>						
12	<i>¿Considera que existe concordancia entre la estructura organizacional y la dinámica de la institución?</i>						
13	<i>¿Considera transparente y equitativa la toma de decisiones en los diferentes niveles, en las dimensiones académica y administrativa en la institución?</i>						
14	<i>¿Conoce las políticas para la conformación de los organismos colegiados (Comités de Programa, Consejo Académico, Consejo Superior) y los procesos de toma de decisiones de la institución?</i>						
15	<i>¿Conoce y está de acuerdo con los mecanismos de control, seguimiento y evaluación, implementados por FABA para evaluar la gestión de la institución?</i>						
16	<i>¿Recibe usted apoyo para el desempeño de sus labores administrativas? (capacitación)</i>						
17	<i>¿Considera que los medios de comunicación existentes en la Institución son eficaces, eficientes y funcionales para divulgar la información?</i>						
	<i>a. Correo electrónico</i>						
	<i>b. Página Web</i>						
	<i>c. Redes sociales</i>						
18	<i>Teniendo en cuenta aspectos como aseo, acceso, iluminación, ventilación, tecnología, tamaño, dotación, entre otros, según su percepción, califique la calidad, distribución y funcionalidad de la planta física en cuanto a:</i>						
	<i>a. Aulas de clase</i>						
	<i>b. Mobiliario de las aulas</i>						
	<i>c. Oficina de programas</i>						
	<i>d. Auditorios</i>						
	<i>e. Biblioteca</i>						
	<i>f. Salas de lectura (Forcoa)</i>						
	<i>g. Salas de informática</i>						
	<i>h. Servicios de restaurante y cafetería</i>						
	<i>i. Parqueadero</i>						
	<i>j. Dotación de puestos de trabajo</i>						
<i>k. Papelería y fotocopiadora</i>							
19	<i>¿Según su percepción, considera eficientes y efectivos los procedimientos y trámites financieros que realiza en la institución?</i>						
20	<i>¿Según su percepción, se evidencia la gestión institucional con el apoyo presupuestal en los diferentes procesos como, nómina docente, adquisición de equipos y mobiliarios, bases de datos, libros, entre otros recursos?</i>						

SECTOR EXTERNO - GRADUADOS						
No.	Indicador de percepción	1	2	3	4	5
1	¿Considera que las prácticas formativas en el proceso académico de los estudiantes, son pertinentes y de calidad?					
2	¿Conoce el programa de inserción laboral con el que cuenta FABA para vincular a los graduados al medio productivo?					
3	¿Conoce los servicios que ofrece FABA a sus graduados?					
4	¿Conoce las políticas establecidas para relación con FABA y las asociaciones de graduados?					
5	¿Considera usted importante la participación de los graduados en la evaluación curricular de los programas y en la vida institucional?					
6	¿Considera que los medios de comunicación existentes en la Institución son eficaces, eficientes y funcionales para divulgar la información?					
	a. Correo electrónico					
	b. Página Web					
	c. Redes sociales					

www.faba.edu.co

Carrera 14 No. 80-35 PBX (571) 6914071 FAX 6914071  Fababogota  Fababog

Personería Jurídica 6845 de agosto de 1976 M.E.N. – ICFES Resolución 04605 del 8 de septiembre de 1993 M.E.N.

Institución Sujeta a Inspección y Vigilancia por el Ministerio de Educación Nacional
Bogotá - Colombia